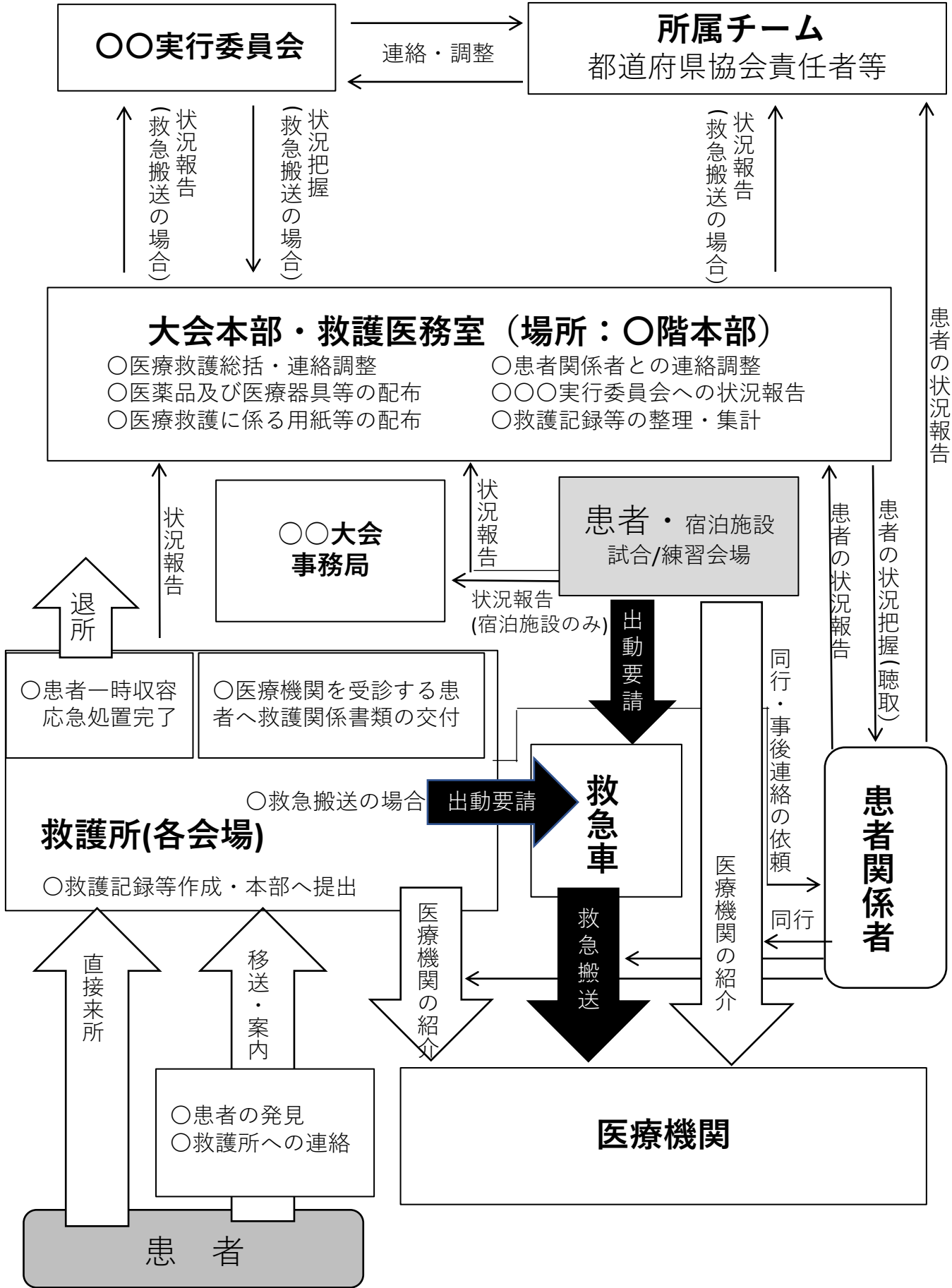
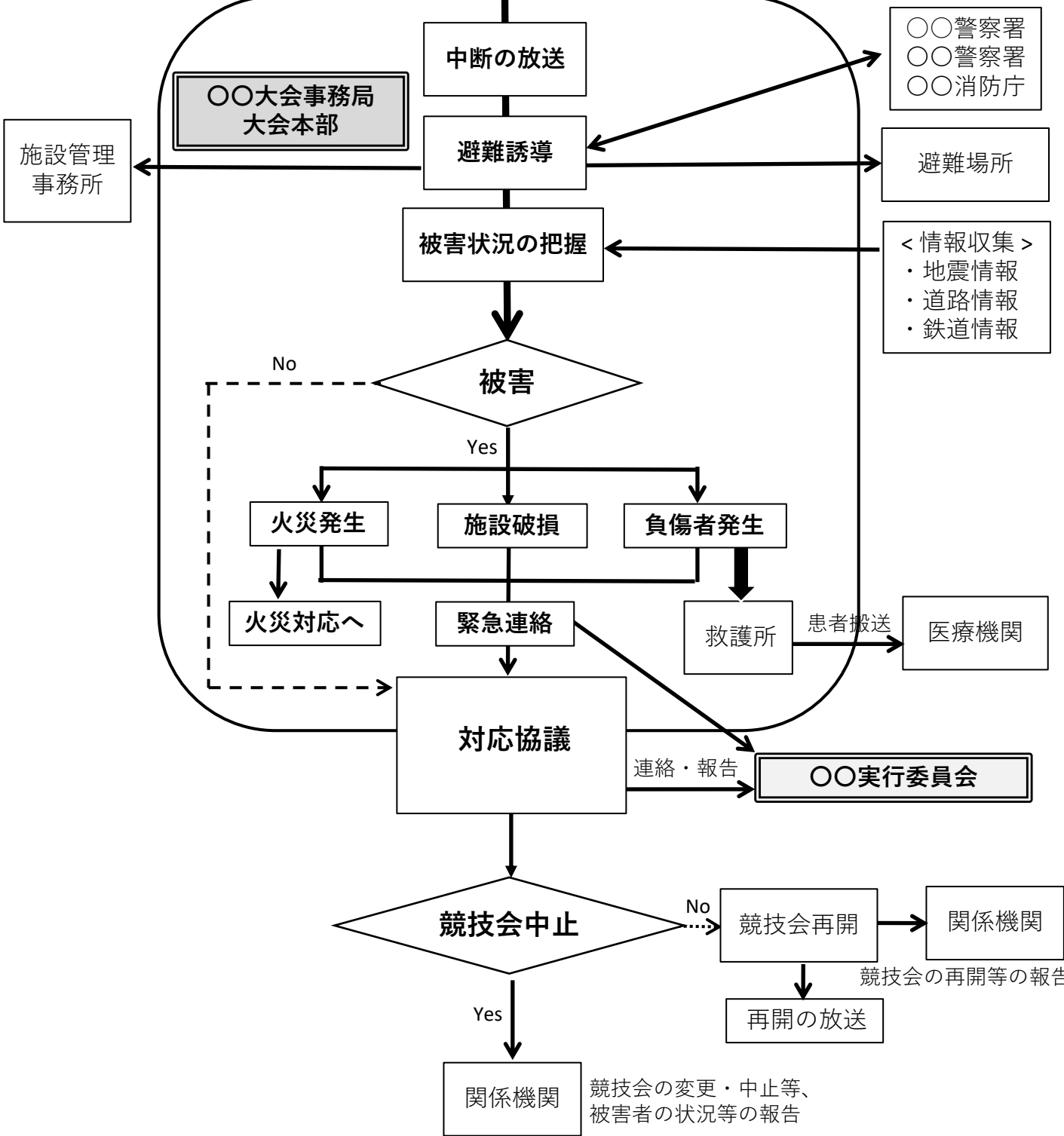


# 緊急体制：傷病者発生における対応フロー

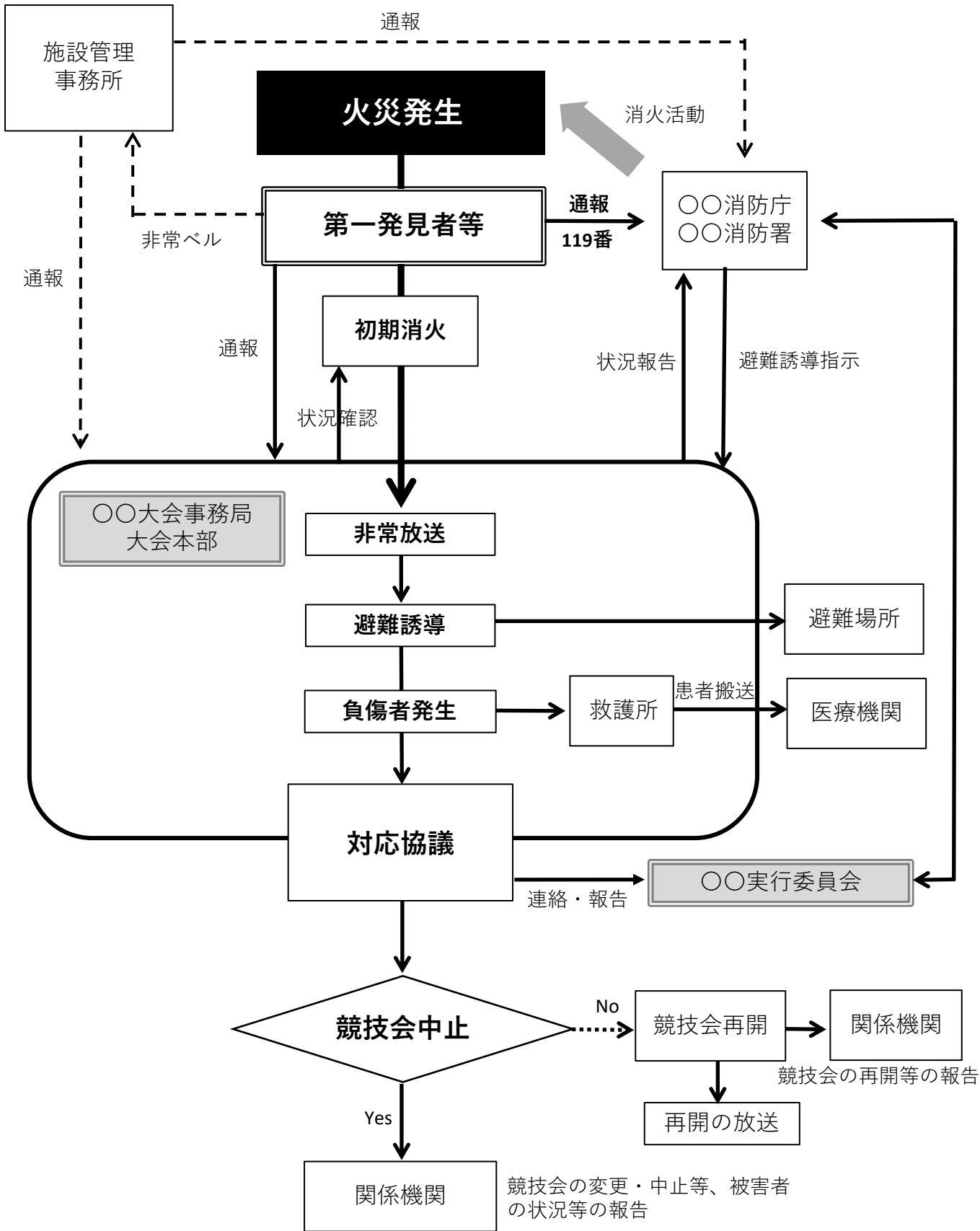


# 地震(震度4以上)における対応フロー

## 地震(震度4以上)発生(緊急地震速報発令)

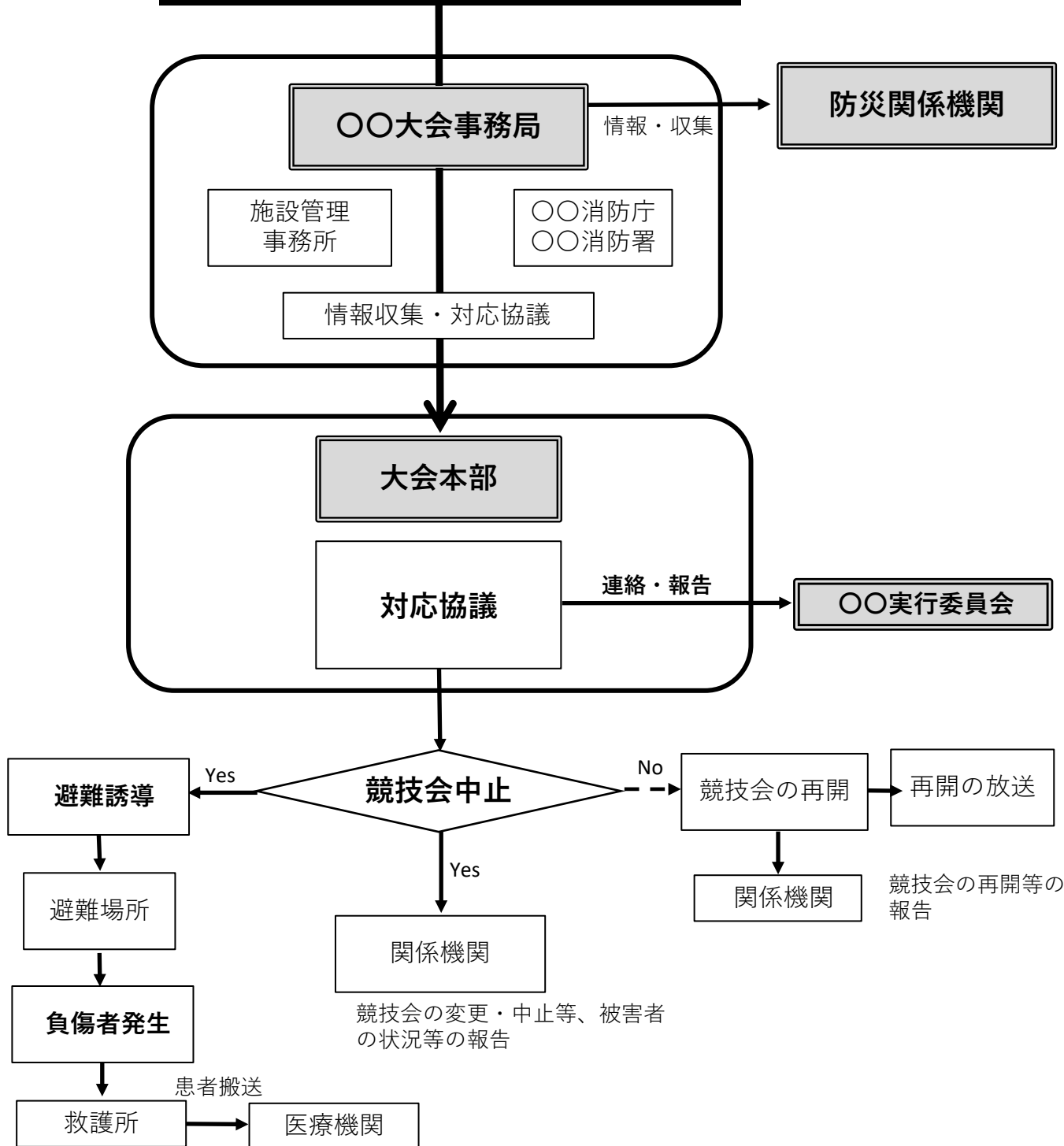


# 火災における対応フロー



# 荒天時（大雨・洪水・暴風警報及び台風等） （落雷を含む）における対応フロー

## 気象警報の発表及び台風の接近



# 不審物等における対応フロー

**不審物等情報入手**

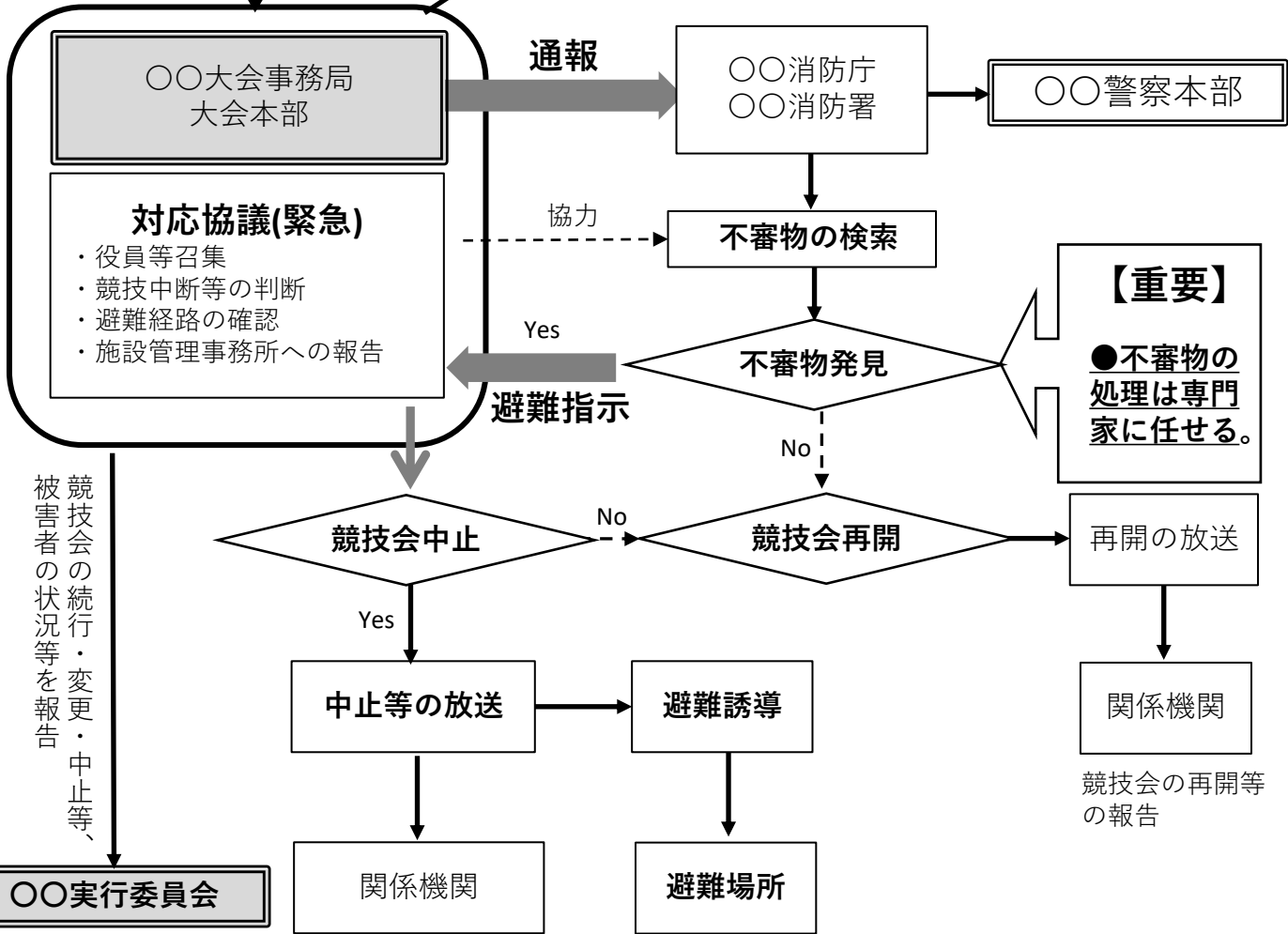
<ケース1>電話・インターネット  
第一受信者・第一発見者

<ケース2>不審物  
第一発見者

**【爆発物等発見時の三原則】**

- 1 触れない
- 2 動かさない
- 3 近づかない

施設管理事務所



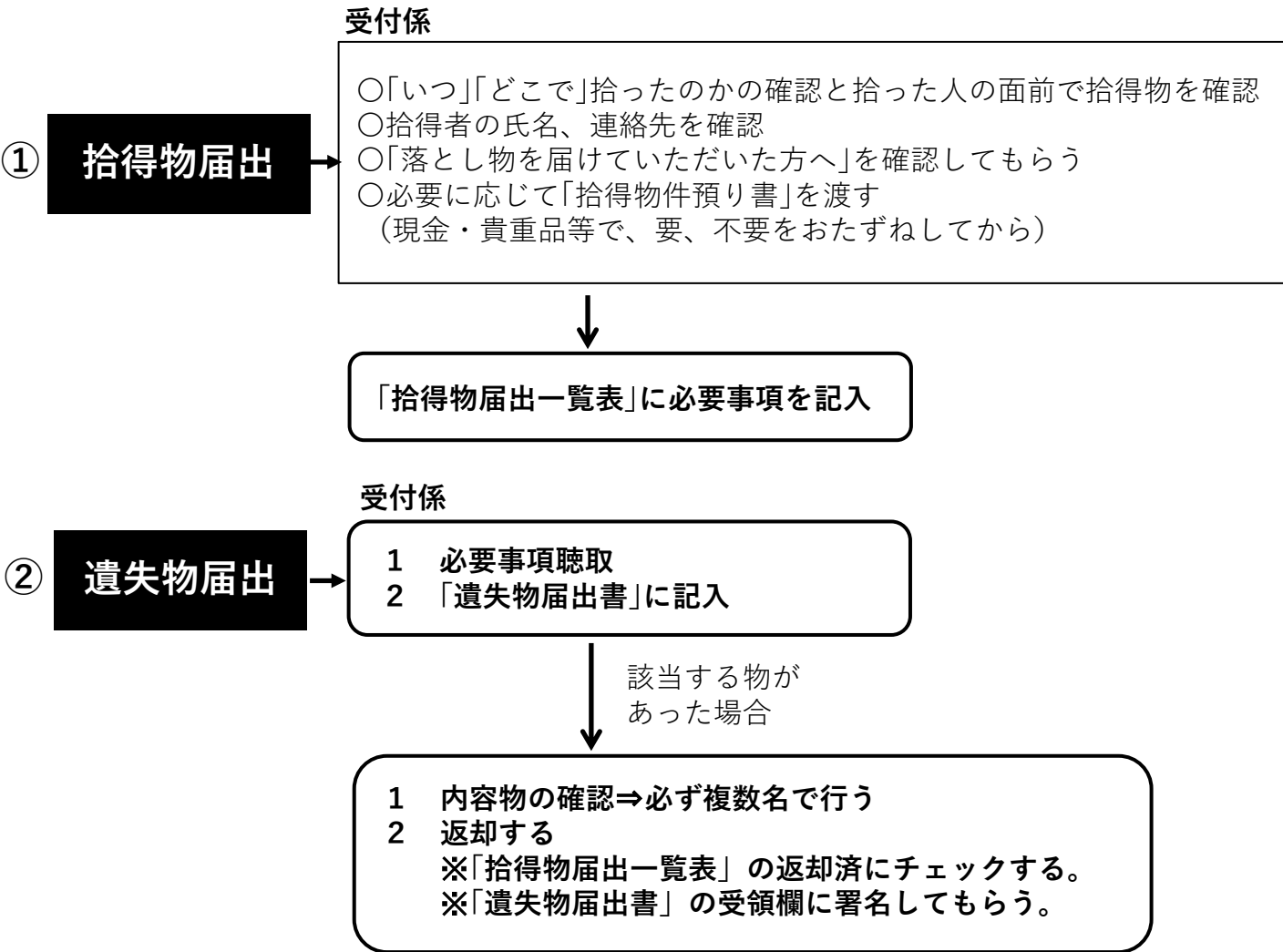
**【重要】**

●不審物の  
処理は専門  
家に任せる。

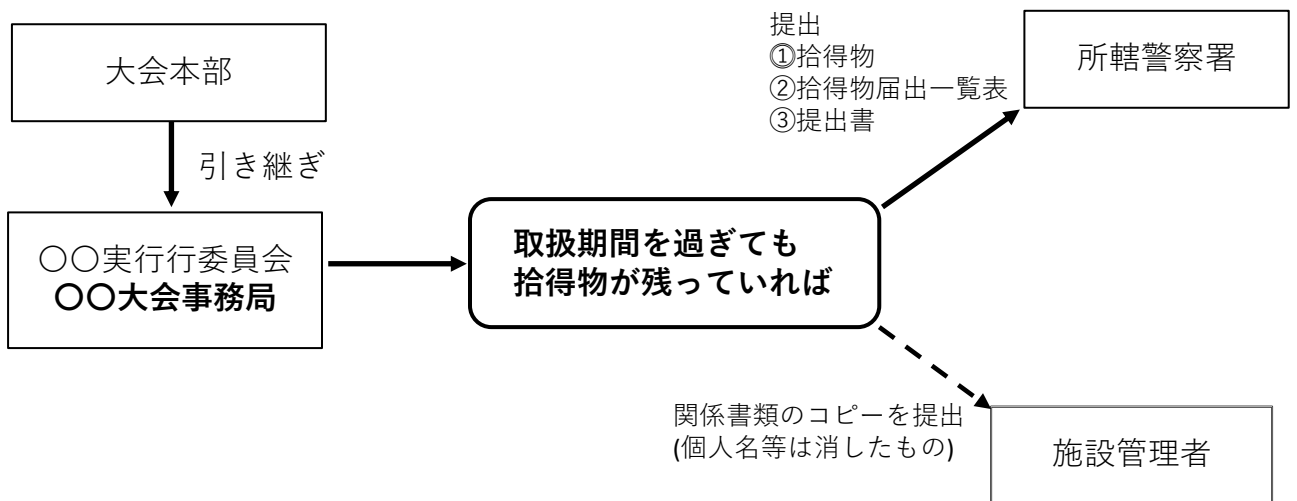
競技会の変更・中止等、  
被害者の状況等の報告

競技会の再開等  
の報告

# 拾得物・遺失物における対応フロー



## ③ 大会終了後の拾得物の処理



# 弾道ミサイル落下時における対応フロー

## 弾道ミサイル発射確認の速報(アラート)

