

参加チーム 各位

本大会については新型コロナウイルス感染対策を十分に考慮した上で開催することとなりました。つきましては、東京都バレーボール協会として参加チームの皆さまの安心・安全が得られるよう十分な感染予防対策を講じて参りますので、下記内容ご確認の上、ご協力くださいますようお願い申し上げます。

【全チーム共通 確認事項】

①以下の事項に該当する場合は、自主的に参加を見合わせる

- ・体調がよくない場合（例：発熱37.5℃以上または咳・咽頭痛・倦怠感などの症状がある場合）
- ・同居家族や身近な知人に感染が疑われる方がいる場合
- ・過去14日以内に政府から入国制限、入国後の観察期間を必要とされている国、地域等へ渡航又は当該在住者との濃厚接触がある場合

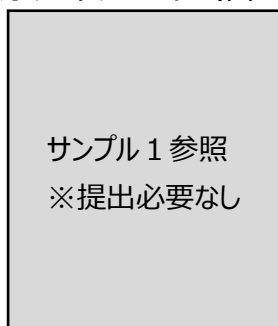
※大会2週間前からTVA健康チェックシートサンプル1（自己管理用）で体調を管理すること
※厚生労働省の新型コロナウイルス接触アプリ（COCOA）のダウンロード推奨

※大会期間中は、TVA内に感染症緊急連絡先を設置（下欄参照）するので、感染症に関わる欠場等については指定の箇所へ連絡すること。

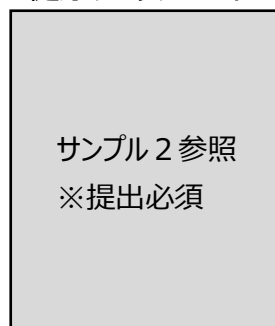
②ホームページに掲載しているTVA健康チェックシートを印刷し、提出すること

- ・参加チームは試合当日、全員が揃って入場すること。
- ・入場時に検温を行い、37.5℃以上の者が1人でもいる場合、チームとして出場できません。退館時もチーム全員が揃って退館すること。（参加チーム入退館時フローを参照）
- ・チーム受付時は、各個人が健康チェックシートを所持し受付すること。
- ・受付役員にTVA健康チェックシートサンプル2（提出用）を提出すること。

①TVA健康チェックシート（自己管理用）



②TVA健康チェックシート（提出用）



③マスクの持参、着用

・コートで競技している選手以外（補助役員の時等）は常時マスク着用とする。ただし、熱中症も考慮してマスクを着用すること。

熱中症にも注意！

マスクをつけてスポーツを行うと熱放散が妨げられることから、通常よりも熱中症のリスクが高くなります。くれぐれも無理のないよう慎重に、運動強度を調節し、適宜休憩をとり、適切な水分補給を心がけてください。

④こまめな手洗い、アルコール等による手指消毒の徹底

こまめな手洗い、手指消毒をお願いします。

- ・入館、退館時
- ・食事の前後
- ・トイレの後
- ・競技後 など

※入場口・各諸室に消毒液等を設置いたしますので、適宜消毒をお願いいたします。

⑤人との距離を確保すること、接触の回避

できるだけ、2m以上の確保をお願いいたします。※障がい者の誘導や解除を行う場合を除く

- ・更衣室・シャワールーム・控室等の利用は密にならないよう留意（会場によっては使用を制限している場合もあります）
- ・試合前後、公式練習時においてもできるだけ密集・接触を回避（円陣やベンチでの集合など）
- ・選手同士の握手、審判員との握手は避け、一礼にとどめる
- ・競技中のハイタッチは腕のタッチや、エアタッチにとどめる
- ・タオル、水ボトル、アイシングバッグなどの共用禁止

⑥大きな声で会話、応援等をしないこと

- ・ネット際などで、相手に向いた状態での発声も控えてください。

⑦飲食時ルール・ゴミの持ち帰り

- ・昼食時間帯を避けた競技スケジュールを組んでおりますので、会場での食事は禁止といたします。
（水分補給は可）
- ・各自のゴミは各自でお持ち帰りください。

⑧会場で体調が悪くなった場合は、速やかに近くの役員へ報告し、指示に従うこと

⑨感染防止のために主催者が決めた事項の遵守、主催者の指示に従うこと

- ・無観客試合とし、チームエントリー（申込）したメンバー以外の入場はできません。そのため、会場内全員が入館証（AD）を所持します。入館証（AD）はチーム受付時にお渡しいたします。
- ・チーム受付開始は下記の通りです。指定時間より前は、エリア内には入らず、別場所で待機をお願いいたします。

チーム受付時間

※男子：9：00　女子：12：30

チーム受付場所

※コート1（メインコート）近く

- ・開始式は実施しません。各チーム集合時間に遅れないようにお集まりください。
- ・簡単なルール説明のため、下記時間にチーム代表者はメインコートにお集まりください。

※男子ルール説明：9：45　女子ルール説明：13：00

⑩大会終了後から2週間のうちに新型コロナウイルス感染症を発症した場合は、速やかにTVA事務局に報告すること

<TVA事務局 連絡先>

TEL：03-3984-3808（平日 月～金 10時～18時）

<上記時間外の感染症緊急連絡先>

E-Mail：mva@tokyo-mva.com（大会日を挟む金曜～日曜まで）

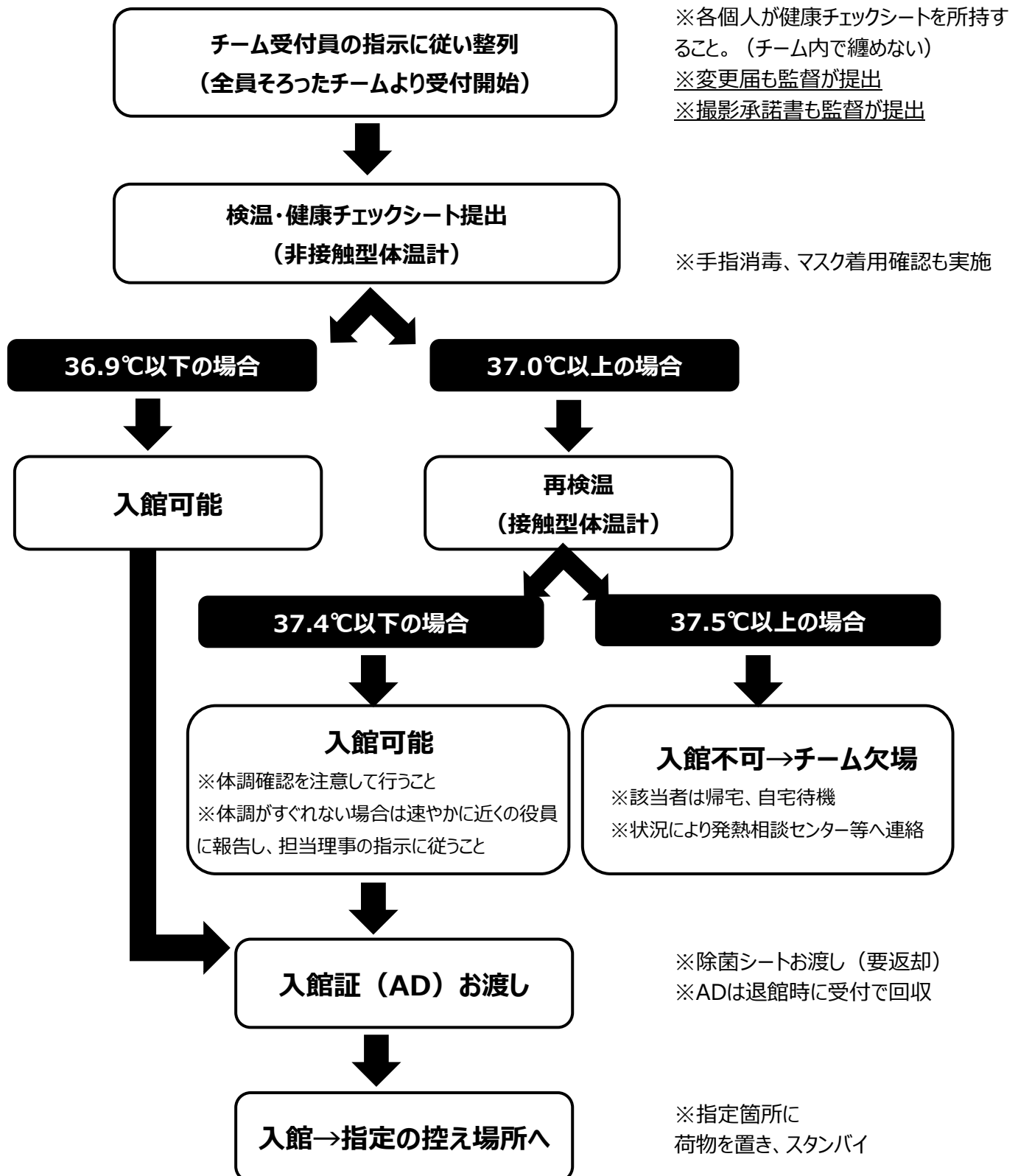


【参加チーム入退館時 フロー】

①入館時（チーム受付）

・参加チームは試合当日、全員が揃って入場してください。

入場時に検温を行い、37.5℃以上の者が1人でもいる場合、チームとして出場できません。



③退館時（チーム受付）

・退館時も必ずチーム受付を通ってお帰り下さい。全員揃って退館をお願いいたします。

・退館時に、退館時間の確認を行います。